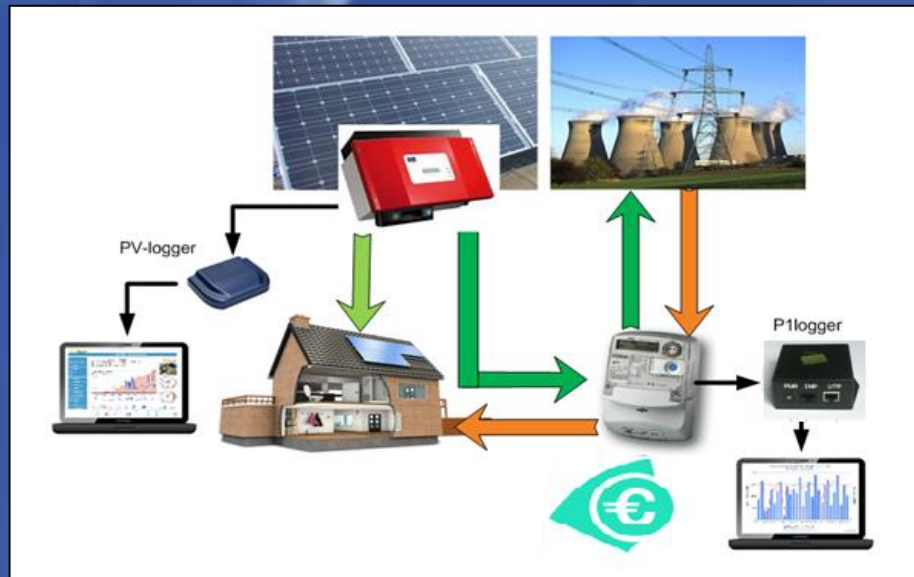


# FP4All P1logger

Visualiseer  
uw energie  
verbruik.



Gedetailleerde  
grafische weergave  
van vermogen, energie  
en besparingen.

Historisch informatie-  
overzicht.

Voor PC, laptop en  
Smartphone.

[www.fp4all.nl](http://www.fp4all.nl)  
Copyright ©FuturePower4All

## Verbruik monitoring

### Overzicht krijgen door data analyse

Energie verbruik monitoring wordt steeds belangrijker om na te gaan hoeveel u verbruikt aan energie en waar u wat kunt besparen.

Na het besparen van energie is het goed om continue uw energie verbruik bij te houden en kunt u verder besparingen proberen te realiseren. Hierdoor kan gezien worden of sommige oudere apparatuur meer energie gaan trekken uit het lichtnet. Dit is meestal een teken dat er iets niet goed functioneert. Een niet goed werkend apparaat kan maanden onopgemerkt blijven indien er geen controlesysteem aanwezig is.

Met historische gegevens kunt u deze trends al zien en door meteen het probleem bij de bron aan te pakken kunt u een mooie besparing realiseren op uw energie verbruik. Anders had dit geleid tot een aanzienlijke hogere energie rekening alleen dit was pas opgevallen als u de energie rekening op de deurmat had gekregen.

Het monitoren van uw energie verbruik zal u motiveren tot het spaarzamer omgaan met energie. Uit onderzoeken is gebleken dat een besparing van 10% tot 15% per jaar mogelijk moet zijn alleen door de bewustwording van het energie verbruik.

U hebt met de P1logger van FuturePower4All de mogelijkheid om uw energie verbruik te monitoren per 10 seconden, dag, week, maand of zelfs over een langere periode. FuturePower4All heeft een "state of the art" weergave oplossing ontwikkeld voor verschillende smartmeter fabrikanten. De P1logger in samenwerking met onze database zorgt ervoor dat alle informatie bij elkaar staat.

#### **Monitor systeem:**

Het FuturePower4All monitor systeem is flexibel, stabiel en gebruiksvriendelijk en kan eenvoudig worden aangesloten, zelfs door een niet technisch persoon.

Het monitor systeem verzamelt informatie vanaf het moment dat de smart meter is aangesloten. De logger heeft wifi optie aan boord en kan eenvoudig met uw wifi router verbonden worden. Doordat de informatie wordt opgeslagen in een database heeft u hiermee altijd een back-up van uw verzamelde en historische informatie beschikbaar.

De informatie en instellingen zijn toegankelijk vanaf elke laptop, PC, tablet en smartphone via APP's of een standaard internet web browser.

De meest geavanceerde weergave en analyse mogelijkheden kunnen worden uitgevoerd op de speciale website via een eigen gebruikers account. Door het monitoren van uw energie verbruik kunt u trends waarnemen.

Dit geeft het voordeel om in een vroeg stadium bepaalde zaken te kunnen zien en de gebruiker zou dan corrigerende maatregelen hierop kunnen nemen om zo het verlies van energie en geld te voorkomen.

Zie voor meer informatie <http://www.fp4all.nl/smartmeter-monitoring/>

Het systeem is eenvoudig te combineren met onze zonnestelsysteem monitoring waardoor hier een totaal overzicht van de intern en extern verbruikte energie wordt weergegeven.

Zie voor meer informatie <http://www.fp4all.nl/pv-monitoring/>

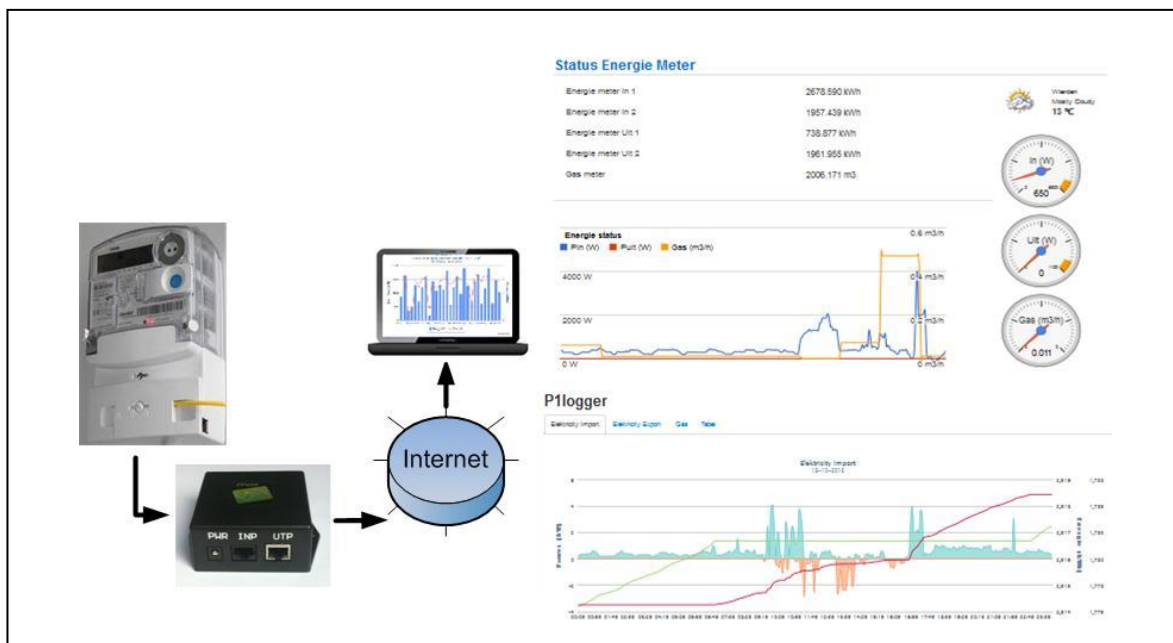
## Alle informatie in één stap beschikbaar.

De P1logger van FuturePower4All zorgt ervoor dat de dagelijkse gegevens van uw smartmeter worden opgeslagen.

De smartmeter verbruik resultaten kunnen binnen het FP4All systeem eenvoudig worden gecombineerd met de resultaten van uw zonnepaneel opbrengst. Hiermee verkrijgt u een compleet energie plaatje bij elkaar met energie opbrengst en energie verbruik.

Er zijn verschillende visualisatie (analyse) mogelijkheden:

- Direct op uw laptop, PC of tablet via een analyse website
- APP voor Apple iOS, Google Android



De volgende parameters worden opgeslagen en kunnen bekeken worden op onze website:

- Totaal overzicht AC vermogen/energie opgenomen uit het elektriciteit netwerk
- Totaal overzicht AC vermogen/energie geleverd aan het elektriciteit netwerk
- Actuele elektriciteit verbruik en teruglevering in 5 minuut stappen
- Actuele elektriciteit verbruik en teruglevering op de webserver van de logger zelf, instelbaar van 10 seconden stappen tot minuten stappen naar eigen behoefte.
- Totaal overzicht gas verbruik
- Hoeveelheid gas verbruik in 1 uur stappen
- Verbruik in € over een bepaalde periode
- Temperatuur buitentemperatuur
- Etc.

Parameters zijn afhankelijk van de gebruikte smart meter.

## Overzicht via het webportaal en nog veel meer:



## Technische informatie FP4All P1logger:

	Beschrijving	Opmerking
1	230V aansluiting	De FP4All P1logger is een 230V lichtnet aansluiting nodig als voedingpunt
2	Totaal vermogenverbruik	< 2 Watt
3	Ingang data signalen monitor	Smart meter protocol signalen volgens NEN-EN-IEC 62056-21
4	Netwerk connector aanwezig op monitor	Ja, standaard RJ45 netwerk connectie
5	Internet nodig voor <a href="http://www.fp4all.org">www.fp4all.org</a> logging	Ja
6	USB connector aanwezig op monitor	Nee, als optie te krijgen voor USB memory stick.
7	Wifi verbinding	Nee, als optie te krijgen.
8	Geen netwerk of wifi aansluiting in de buurt van de omvormer aanwezig	Dit kan opgelost worden via een powerline module (netwerk via lichtnet) of wifi bridge

## Monitor voordelen:

- Snel een overzicht van uw energie verbruik. Er kunnen trends worden gevolgd en acties worden ondernomen om zodoende problemen voor te zijn en energieverlies te voorkomen.
- De website geeft u een compleet overzicht in een paar stappen van alle parameters die gelogd worden.
- Eenvoudig te combineren met het FP4All PV energie opwekking monitor systeem voor zonnepanelen.
- Alle informatie samen in een account.

